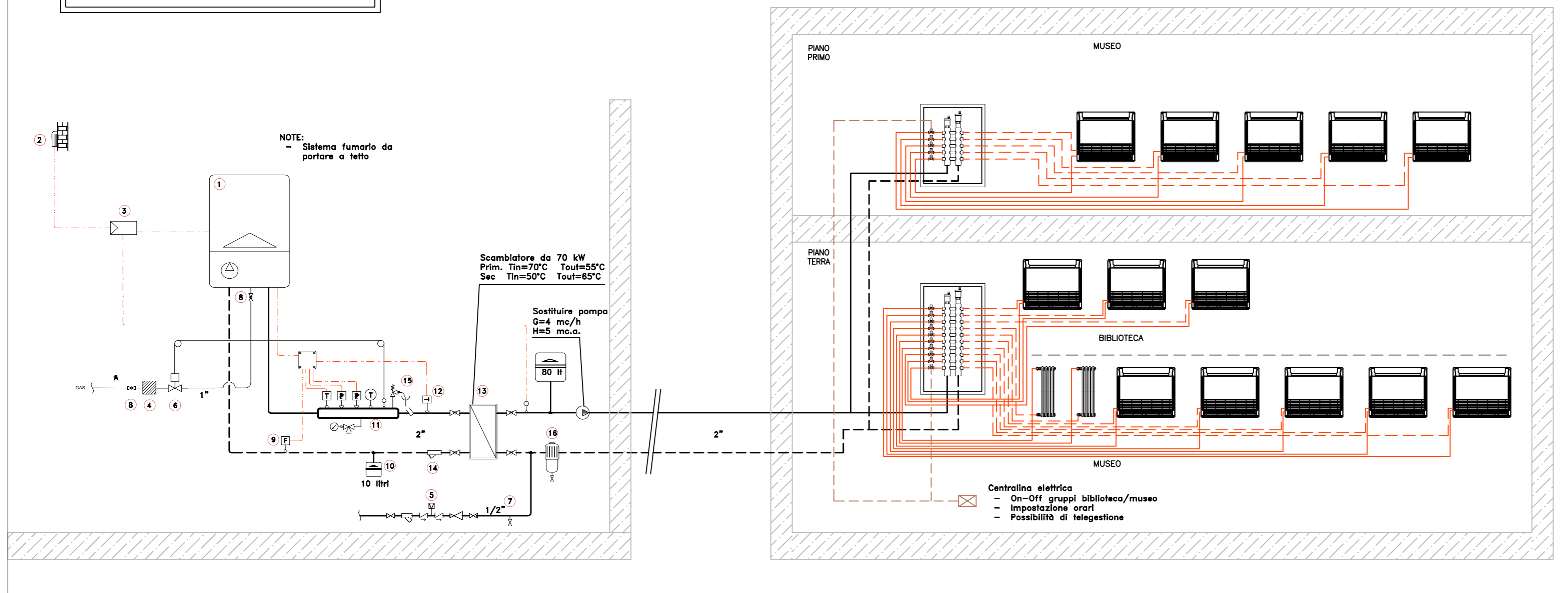
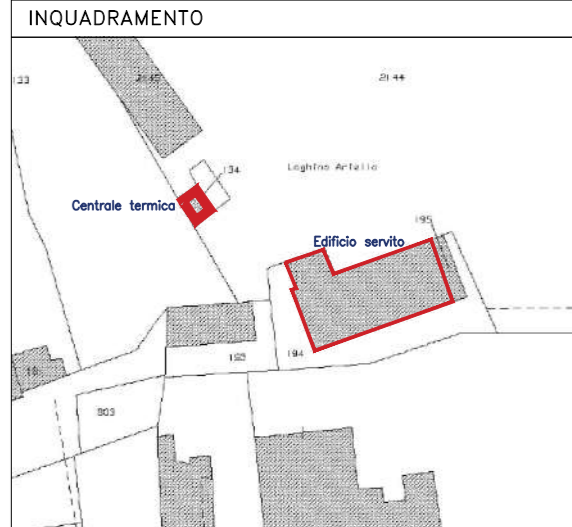
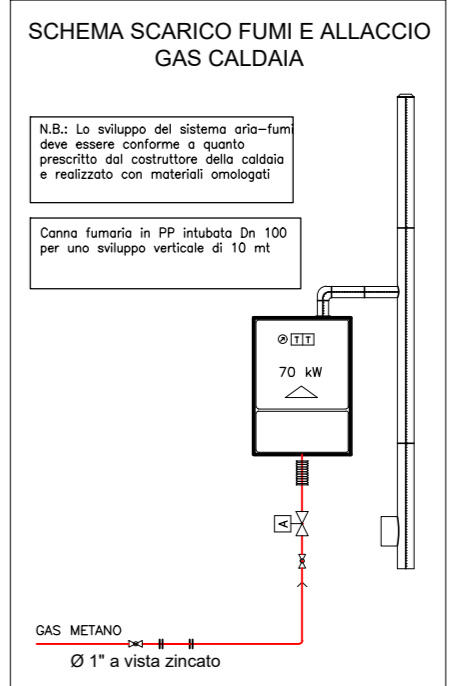


**BIBLIOTECA e MUSEO FONDO MINCIO  
SCHEMA DI CENTRALE**

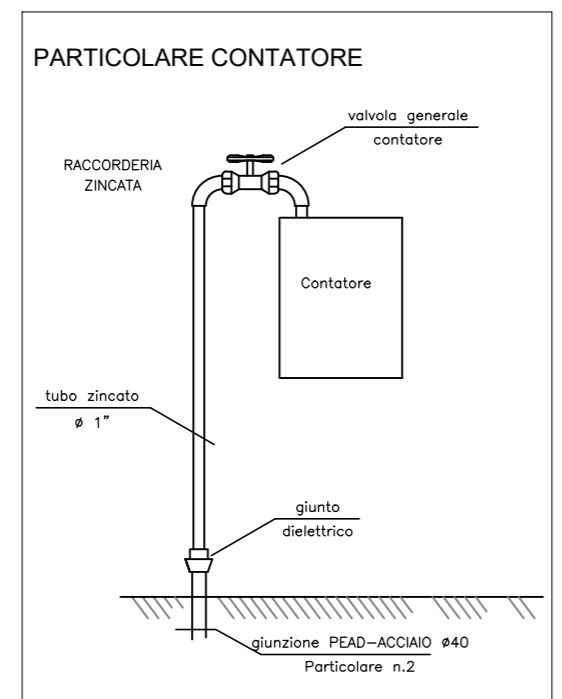
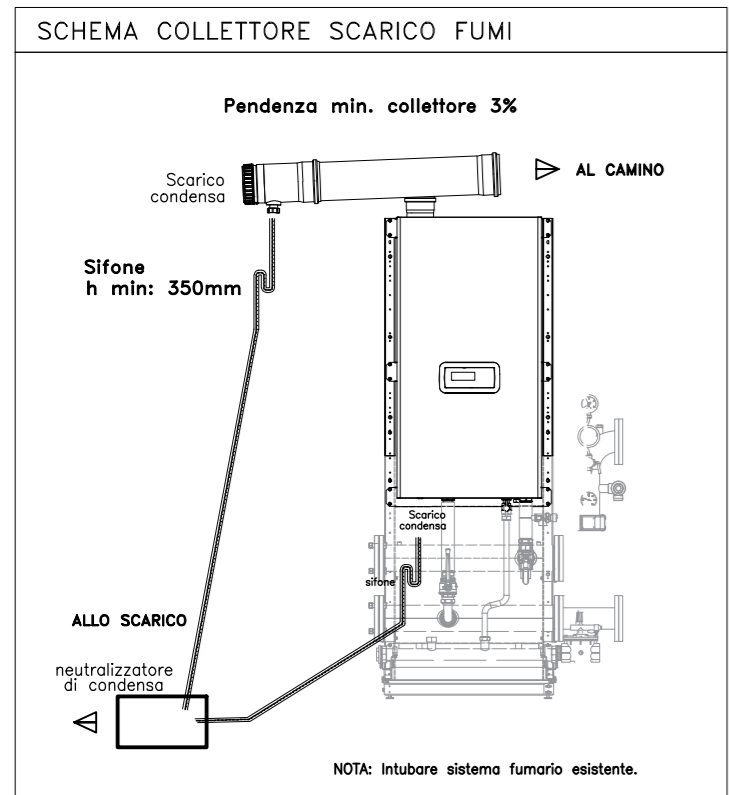
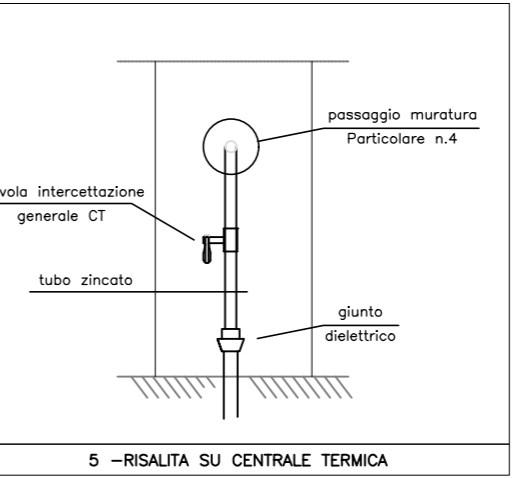
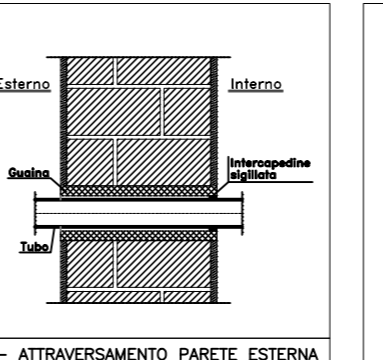
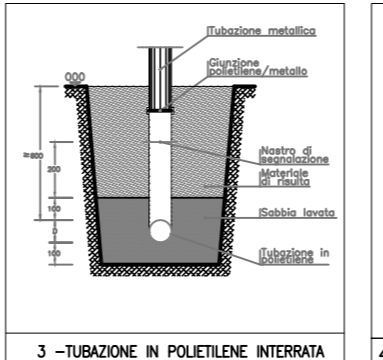
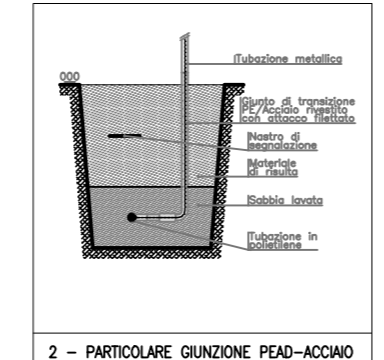
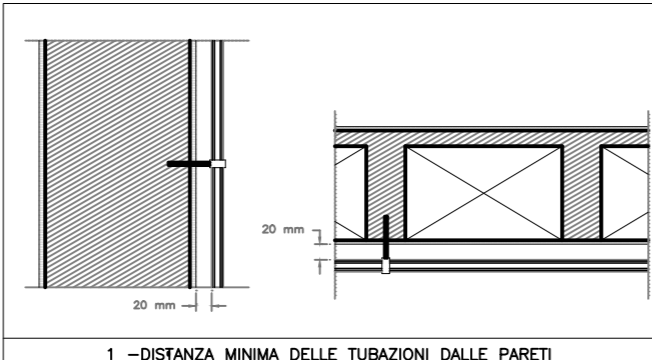


LEGENDA	
1. Caldaia a Condensazione Potenza nom. riscaldamento: 70 kW	Riello CONDEXA PRO 70 P
2. Sonda temperatura esterna	Riello
3. Centralina di regolazione sequenziale	Caleffi 850006
4. Filtro stabilizzatore gas. Attacchi filettati 1"	Caleffi 574102+570922
5. Gruppo di caricamento e addolcimento	Riello
6. Valvola di intercettazione del combustibile, attacchi filettati 1" taratura (°C) 98 sensore (m) 5	Caleffi 538400
7. Rubinetto di scarico caldaia con portagomma e tappo 1/2" M con tappo	Caleffi 626600
8. Valvola di intercettazione gas 1"	Caleffi 556025
9. Flussostato	Riello
10. Vaso d'espansione saldato per impianti di riscaldamento, Litri 10	Caleffi 622000
11. Collettore porta strumenti ed accessori INAIL, con doppio pressostato 2"	Riello
12. Termostato ad immersione, regolabile	Riello
13. Scambiatore di calore a piastre da 70 kW	Riello
14. Filtro a Y DN 50	Riello
15. Valvola di sicurezza 3,5 bar	Riello
16. Defangatore magnetico DN 50	Riello

NOTA BENE: Marca e modello indicati per una corretta valutazione qualitativa dei materiali. Tutti i materiali indicati da intendersi "del tipo o equivalente".



LEGENDA SIMBOLI	
	Valvola di intercettazione
	Valvola di ritegno
	Valvola a due vie motorizzata
	Valvola di sicurezza
	Idrometro
	Sonda temperatura
	Termostato
	Regolatore
	Filtro Gas
	Pressostato



**Disposizioni per centrale termica**

La centrale termica deve possedere almeno una parete, di lunghezza non inferiore al 15% del perimetro, confinante con spazio scoperto o strada pubblica o privata scoperta.

**Aperture di aerazione.**  
I locali devono essere dotati di una o più aperture permanenti di aerazione realizzate su pareti esterne e consentita la proiezione delle aperture di aerazione con griglia metallica, reti eoliate antipioggia a condizione che non venga ridotta la superficie netta di aerazione. Le aperture libere minime, in funzione della portata termica complessiva, non devono essere inferiori a 3.000 cm<sup>2</sup>. In ogni caso ciascuna apertura non deve avere superficie netta inferiore a 100 cm<sup>2</sup>.

**Disposizione degli apparecchi all'interno dei locali.**  
Le distanze tra un qualsiasi punto esterno degli apparecchi e le pareti verticali e orizzontali del locale, nonché le distanze tra gli apparecchi installati nello stesso locale, devono permettere l'accessibilità agli organi di regolazione, sicurezza e controllo nonché la manutenzione ordinaria secondo quanto prescritto dal costruttore dell'apparecchio.

I locali devono essere destinati esclusivamente agli impianti termici.

I locali posti all'interno di fabbricati destinati anche ad altri usi devono costituire compartimento antincendio.

Le strutture portanti devono possedere requisiti di resistenza al fuoco non inferiori a R 120, quelle di separazione da altri ambienti non inferiori a REI 120. Nel caso di apparecchi di portata termica complessiva inferiore a 116 kW è ammesso che tali caratteristiche siano ridotte a R 60 e REI 60. Le strutture devono essere realizzate con materiali incombustibili.

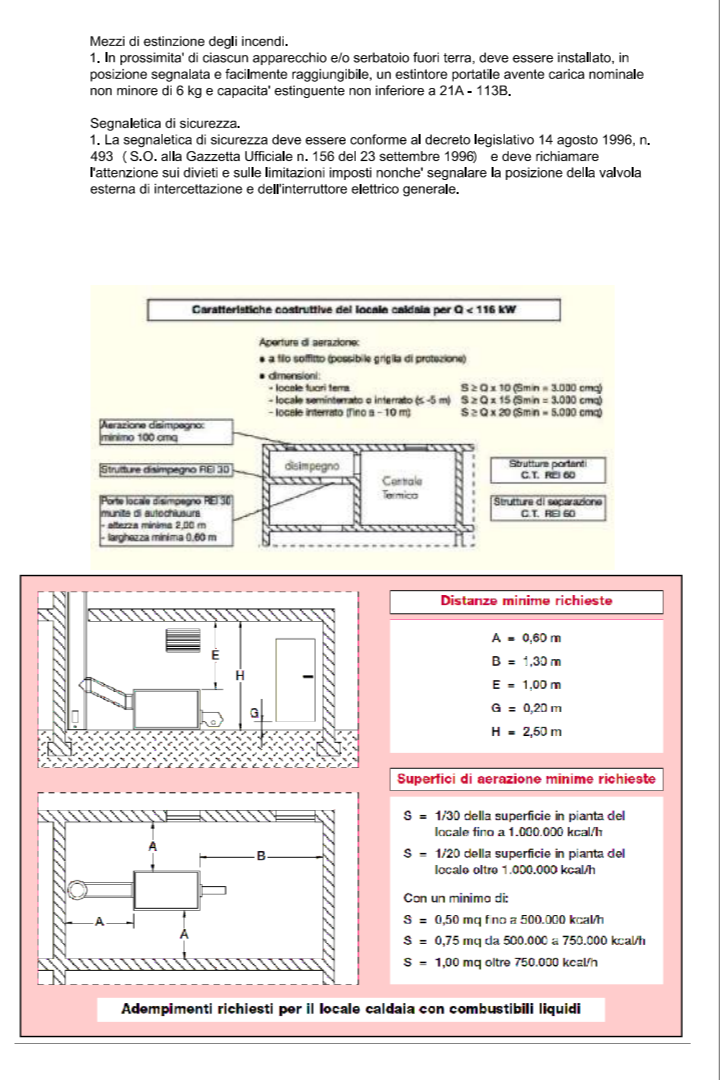
L'altezza del locale di installazione deve rispettare le seguenti misure minime, in funzione della portata termica complessiva:  
superiore a 116 kW e sino a 350 kW: 2,30 m;  
superiore a 350 kW: 2,50 m.

**Disposizione degli apparecchi all'interno dei locali.**  
1. Lungo il perimetro dell'apparecchio è consentito il passaggio dei canali da fumo e delle condotte aerometriche, delle tubazioni dell'acqua, del combustibile, del vapore e dei cavi elettrici a servizio dell'apparecchio.  
2. E' consentita l'installazione a parete di apparecchi previsti per tale tipo di installazione.  
3. E' consentito che più apparecchi termici a pavimento o a parete, previsti per il particolare tipo di installazione, siano posti tra loro in adiacenza o sovrapposti, a condizione che tutti i dispositivi di sicurezza e di controllo siano facilmente raggiungibili.

**Accesso.**  
1. L'accesso deve avvenire dall'esterno o da spazio scoperto;

**4.2.4.1. Porte.**  
Le porte dei locali e dei disegni devono avere altezza minima di 2 m e larghezza minima di 0,8 m; ed essere munite di dispositivo di autochiusura. Inoltre possedere caratteristiche di resistenza al fuoco non inferiori a REI 30.  
Alle porte di accesso diretto da spazio scoperto, strada pubblica o privata scoperta, o da intercapedine antincendio non è richiesto il requisito della resistenza al fuoco, purché siano realizzate in materiale incombustibile. Negli altri casi deve essere collocato lontano dall'apparecchio utilizzatore, in posizione segnalata e facilmente raggiungibile e accessibile.

**Impianto elettrico.**  
1. L'impianto elettrico deve essere realizzato in conformità alla legge 1° marzo 1968, n. 186 (Gazzetta Ufficiale n. 77 del 23 marzo 1968) e tale conformità deve essere attestata secondo le procedure previste dalla legge 5 marzo 1990, n. 46 (Gazzetta Ufficiale n. 59 del 12 marzo 1990) e successive modifiche ed integrazioni.  
2. L'interruttore generale a servizio dei locali di cui ai punti 4.2 e 6.1 deve essere installato all'esterno dei locali stessi, in posizione segnalata e facilmente accessibile. Negli altri casi deve essere collocato lontano dall'apparecchio utilizzatore, in posizione segnalata e facilmente raggiungibile e accessibile.



Committente		Titolo Commessa		
Spett.le COMUNE DI RODIGO Piazza Ippolito Nievo, 3 Rodigo (MN)		Lavori di Efficientamento Energetico del Patrimonio Comunale posto in Rivalta sul Mincio e di proprietà del Comune di Rodigo Anno 2021		
Rev. No	Note	Data	Disegnato	Approvato
00	PRIMA EMISSIONE	17/07/2021	AM	MT
Progettista		Titolo elaborato		
 TRES S.r.l. Piazzetta Postumia, 04 46040 - Gazzoldo degli Ippoliti (MN) Tel: 0376.657644 e-mail: info@tres-progetti.com		EFFICIENTAMENTO COMUNE DI RODIGO BIBLIOTECA E MUSEO FONDO MINCIO SCHEMA DI COLLEGAMENTO CENTRALE		
Data	Scala	Tavola	Num. Commessa	
Lug. 2021	---	02_06	21_054	
Questo disegno è di proprietà riservata a termine di legge e ne è vietata la riproduzione anche parziale senza nostra autorizzazione scritta				