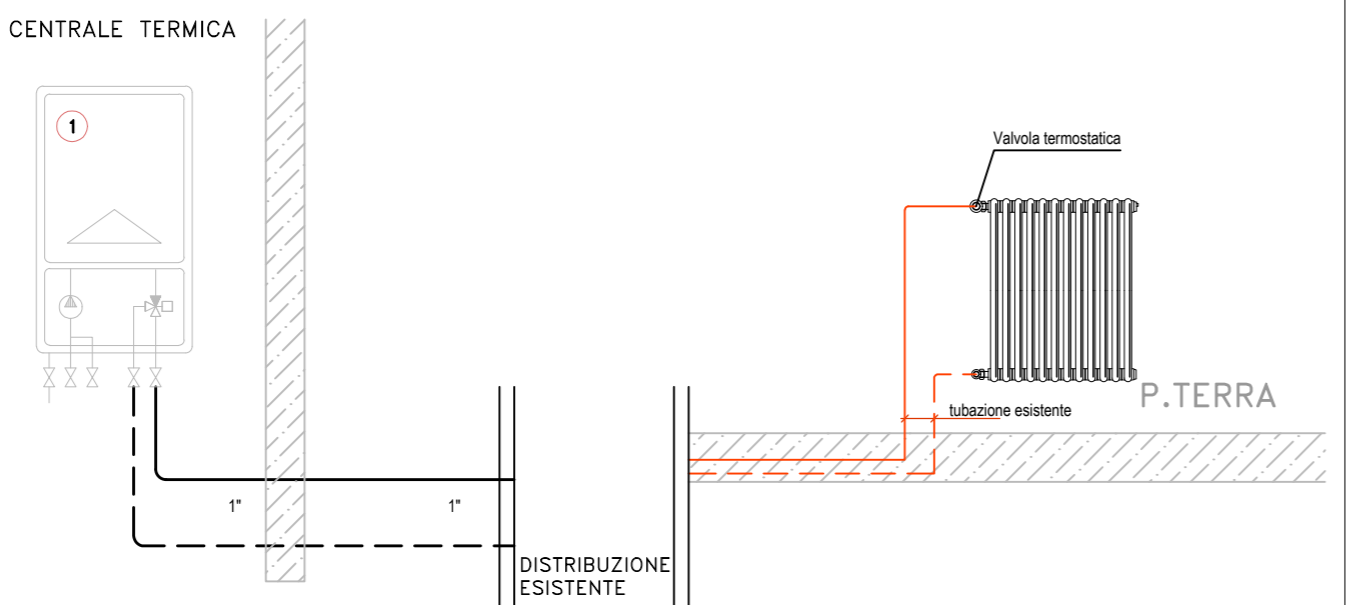


**UFFICIO ANAGRAFE
SCHEMA DI CENTRALE**

IPOTESI 1: Ufficio anagrafe con linee separate dall'ufficio postale e ricollegamento su linea esistente

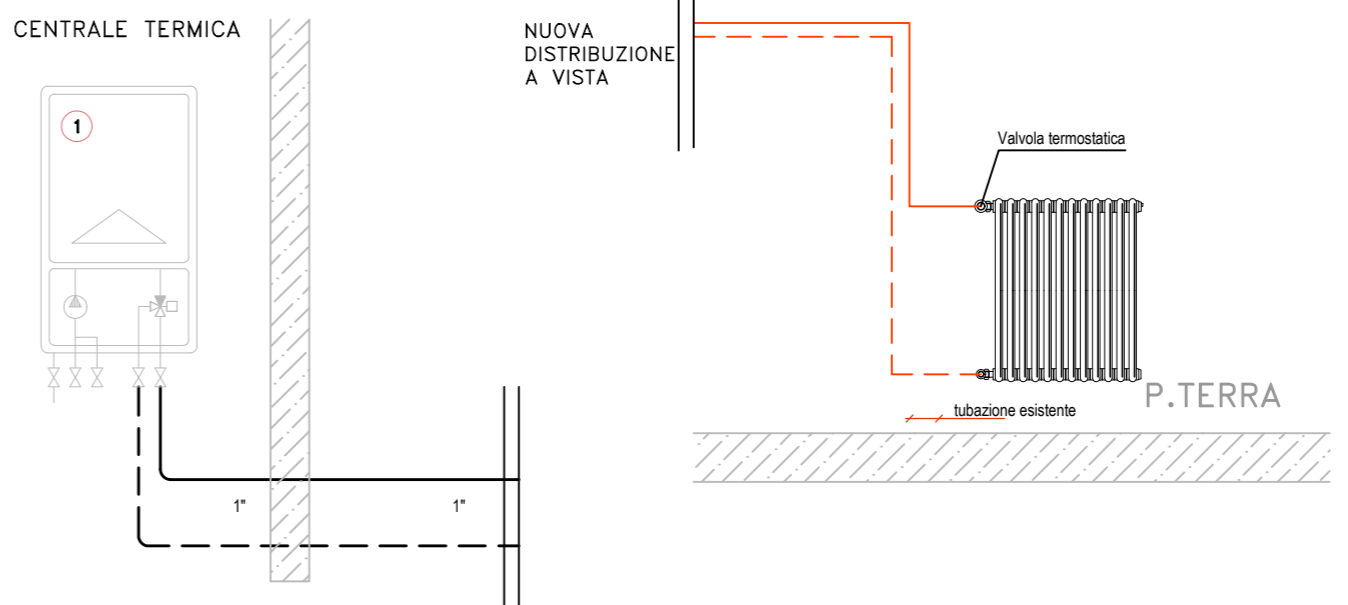


LEGENDA:
1. Caldaia a condensazione 22,5 kW

NOTE:
- Sistema fumario da portare a tetto tramite intubazione canna fumaria esistente
- Prevedere valvole termostatiche

**UFFICIO ANAGRAFE
SCHEMA DI CENTRALE**

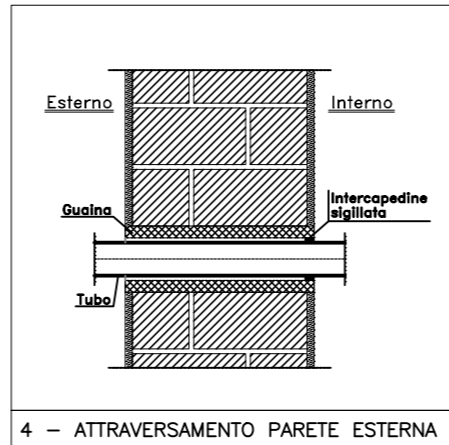
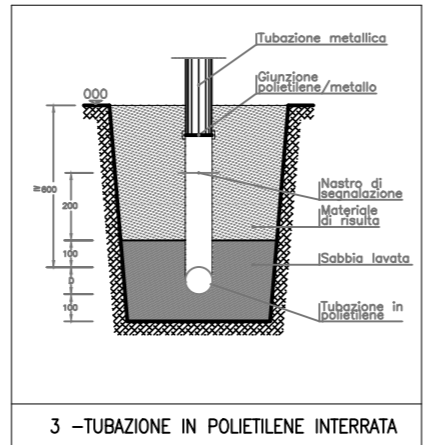
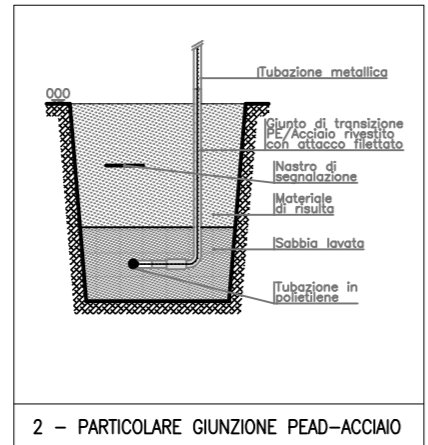
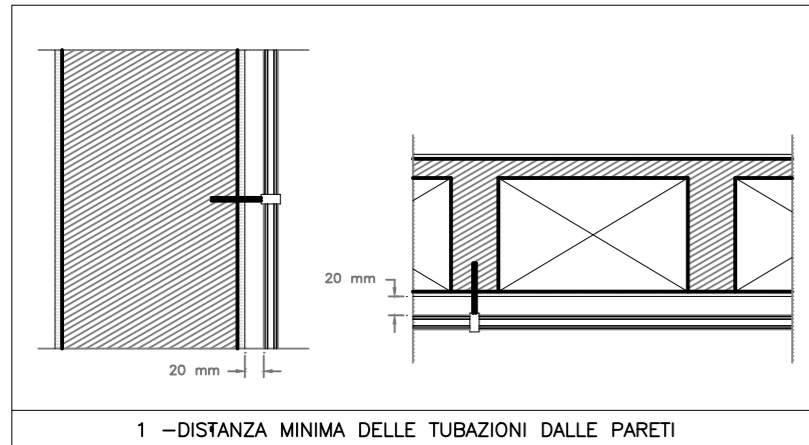
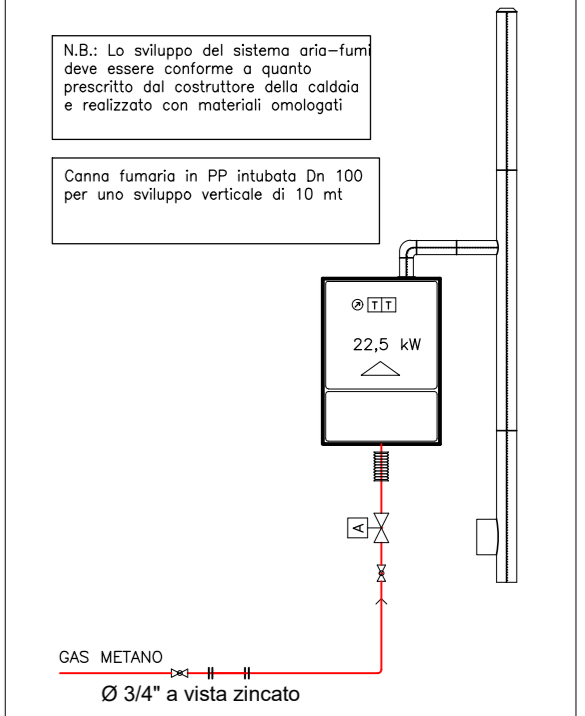
IPOTESI 2: Nuova linea a vista per ricollegare i radiatori



LEGENDA:
1. Caldaia a condensazione 22,5 kW

NOTE:
- Sistema fumario da portare a tetto tramite intubazione canna fumaria esistente
- Prevedere valvole termostatiche

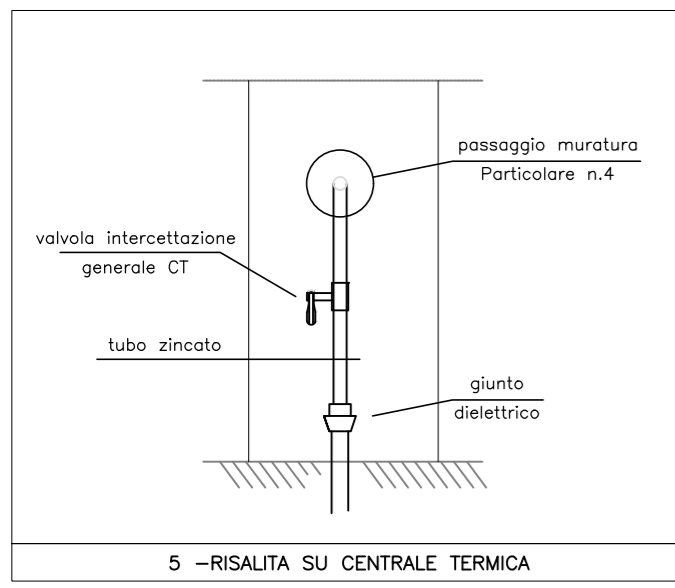
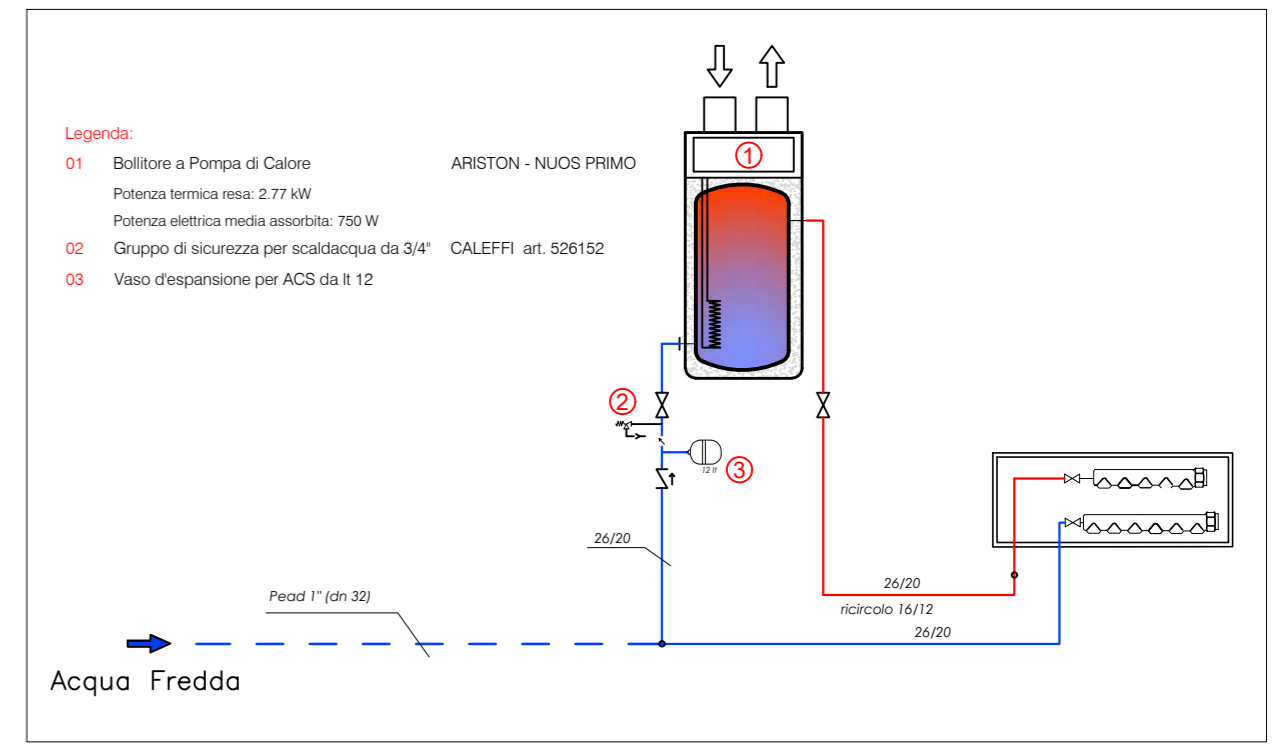
SCHEMA SCARICO FUMI E ALLACCIO GAS CALDAIA



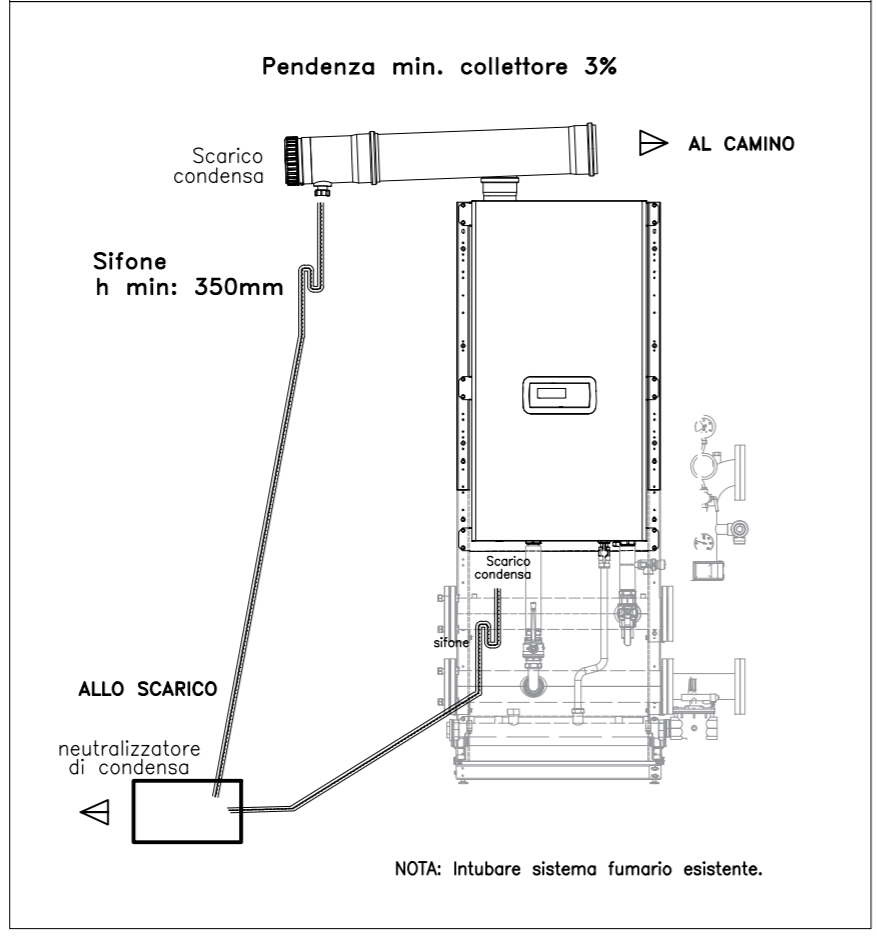
INQUADRAMENTO EDIFICIO OGGETTO D'INTERVENTO



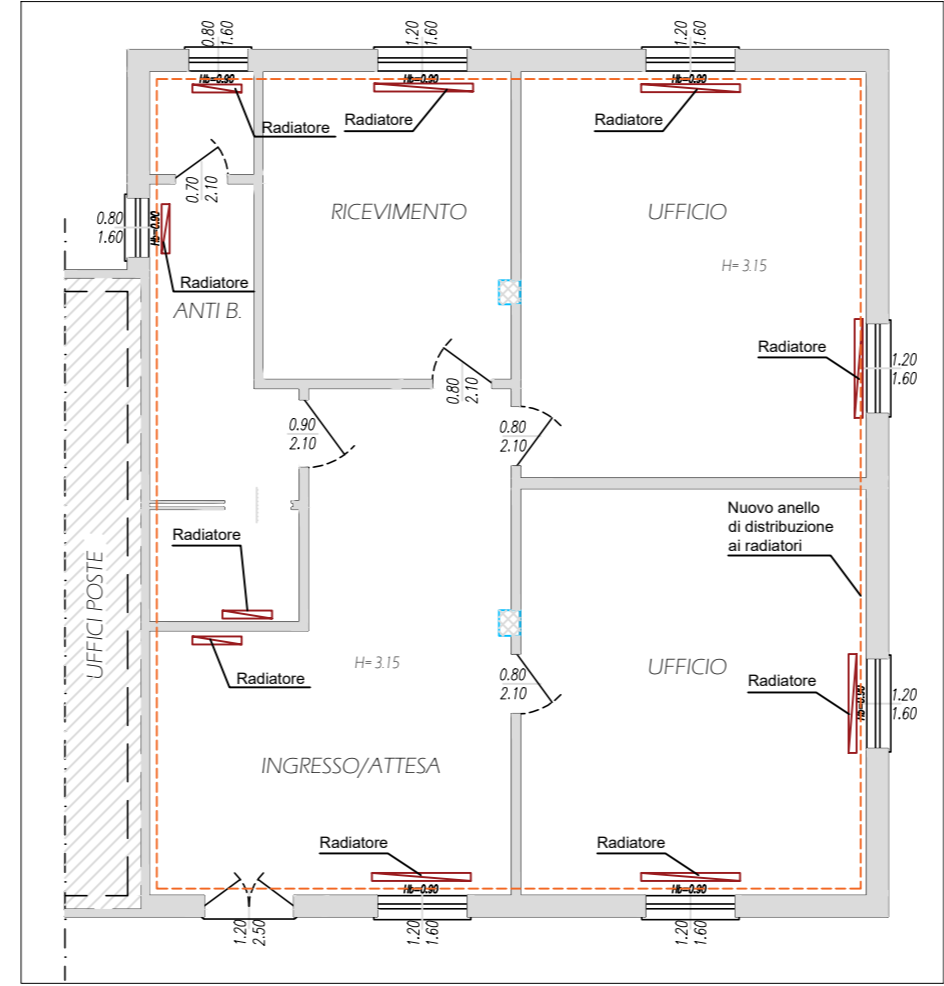
SCHEMA IMPIANTO PRODUZIONE ACQUA CALDA SANITARIA



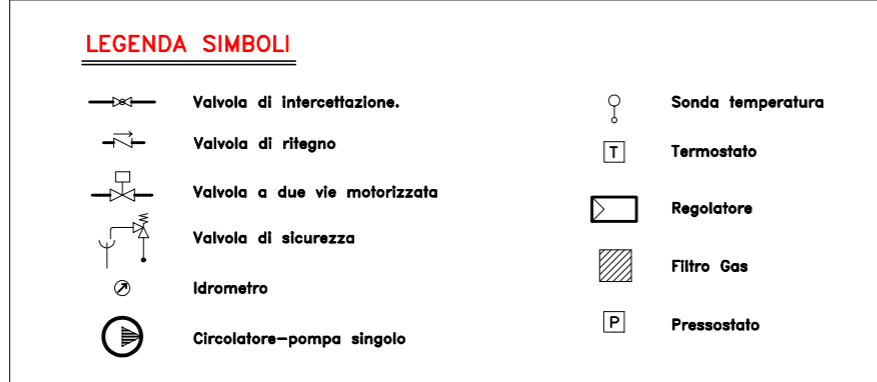
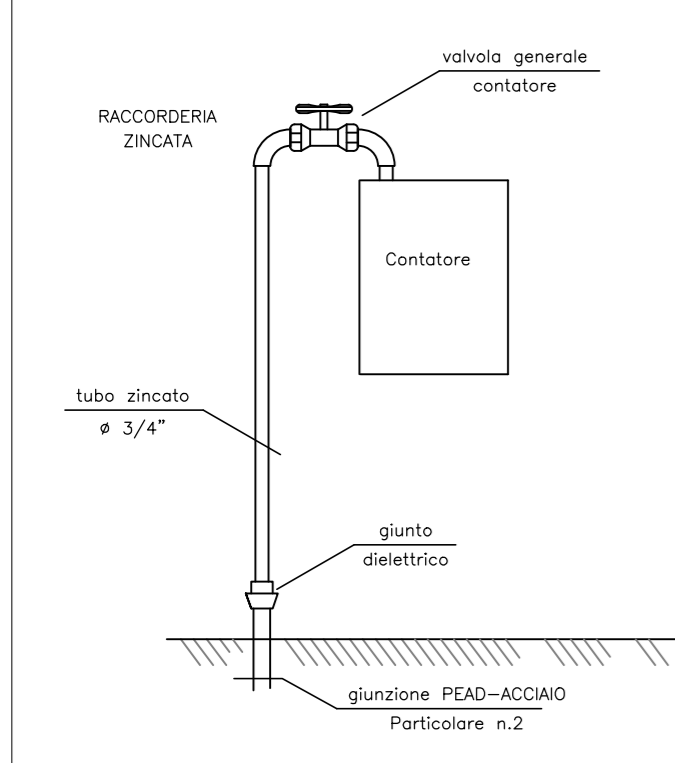
SCHEMA COLLETTORE SCARICO FUMI



PIANTA UFFICIO ANAGRAFE - SCALA 1:100 - IPOTESI 2



PARTICOLARE CONTATORE



Committente	Titolo Commessa		
Spett.le COMUNE DI RODIGO Piazza Ippolito Nievo, 3 Rodigo (MN)	Lavori di Efficientamento Energetico del Patrimonio Comunale posto in Rivalta sul Mincio e di proprietà del Comune di Rodigo Anno 2021		

Rev. No	Note	Data	Disegnato	Approvato
00	PRIMA EMISSIONE	17/07/2021	AM	MT

Progettista	Titolo elaborato		
	EFFICIENTAMENTO COMUNE DI RODIGO UFFICIO ANAGRAFE SCHEMA DI COLLEGAMENTO CENTRALE		
Data	Scala	Tavola	Num. Commessa
Lug. 2021	---	04_06	21_054

Questo disegno è di proprietà riservata a termine di legge e ne è vietata la riproduzione anche parziale senza nostra autorizzazione scritta

TRES S.r.l.
Piazzetta Postumia, 04
46040 - Gazzoldo degli Ippoliti (MN)
Tel: 0376.657644
e-mail: info@tres-progetti.com