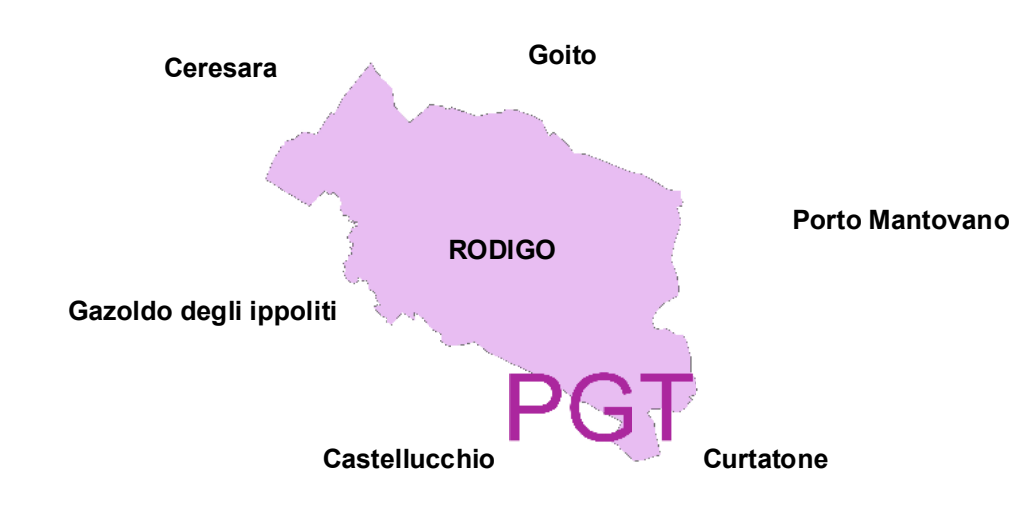
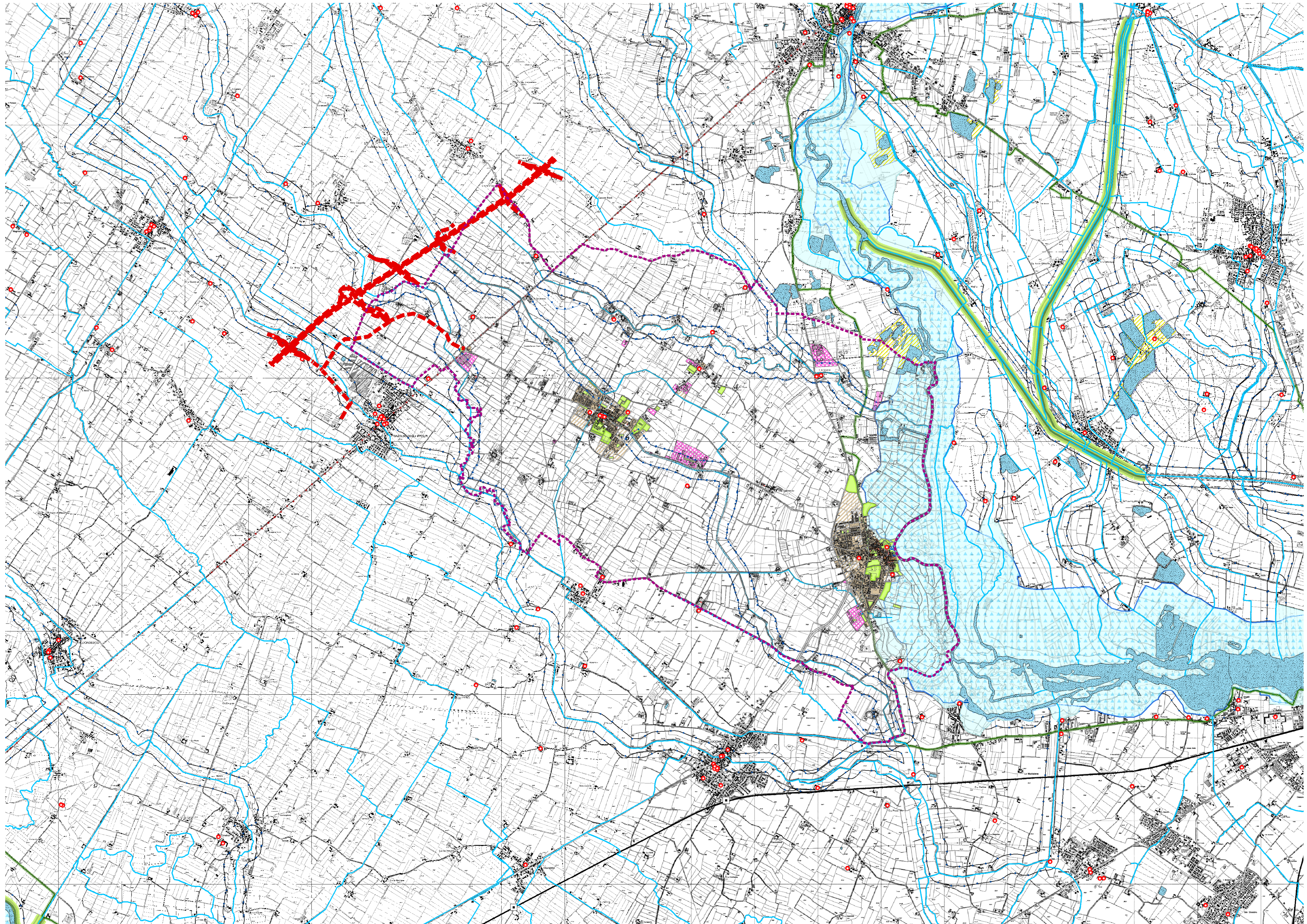


- LEGENDA**
- Limiti amministrativi**
- Confine Comunale
- Infrastrutture**
- Autostrada TI-BRE in previsione
 - Strade
 - Ferrovie
 - Stazioni ferroviarie
 - Ponti storici
 - Strade romane
- Beni e vincoli**
- Beni storici-architettonici vincolati
 - Edifici vincolati dal Piano Regolatore Generale Vigente
 - Aree prevalentemente residenziali ad alta densità
 - Aree prevalentemente residenziali
 - Aree destinate all'espansione residenziale
 - Aree prevalentemente produttive
 - Aree destinate all'espansione produttiva
 - Aree prevalentemente terziarie-direzionali
 - Aree destinate all'espansione terziaria-direzionale
 - Aree destinate a deposito inerti
 - Aree per servizi
 - Aree destinate all'espansione dei servizi
- Corpi d'acqua**
- Rete dei canali
 - Manufatti idraulici
 - Fiumi, torrenti e corsi d'acqua pubblici e relative sponde (art. 142.1 lettera c)
- Fasce di piano di Assetto Idrogeologico**
- Fascia A
 - Fascia B
 - Fascia B progetto
 - Siti di Interesse Comunitario
 - Parchi regionali
- Rete ecologica provinciale del PTCP**
- Gangli primari e Corridoi di Primo livello
 - Corridoi di Secondo livello
 - Corridoi di Terzo livello
 - Arginature
 - Aree territoriali estrattive



COMUNE DI RODIGO
 PROVINCIA DI MANTOVA
 REGIONE LOMBARDIA

COMMITTENTE
COMUNE DI RODIGO
 IL SINDACO RESPONSABILE DEL PROCEDIMENTO: Ing. Gianni Chizzoni
 dott.ssa Rosella Mosti

LAVORO
PIANO DI GOVERNO DEL TERRITORIO
DOCUMENTO DI PIANO

COORDINATORE DI PROGETTO: ARCH. GIOVANNI IACOMETTI
 REDATTORI PGT: ARCH. GIOVANNI IACOMETTI, ARCH. GIULIA MORACCHI

ELABORATO
DdP 01 ANALISI TERRITORIALE
 Inquadramento territoriale

Scala: 1:25.000
 Data: GENNAIO 2012
 File name: DdP 01

COPRAT urbanistica
 società cooperativa di progettazione e ricerca architettonica e territoriale

sed. principale: milano via Corridonia 36, 40100 Mantova, tel 0376.368412, fax 0376.368994
 sed. operativa: milano via Corridonia 19, 20124 Milano, tel fax 02.67481202
 cf. p. ita 0088314-0207, info@coprat.it, www.coprat.it