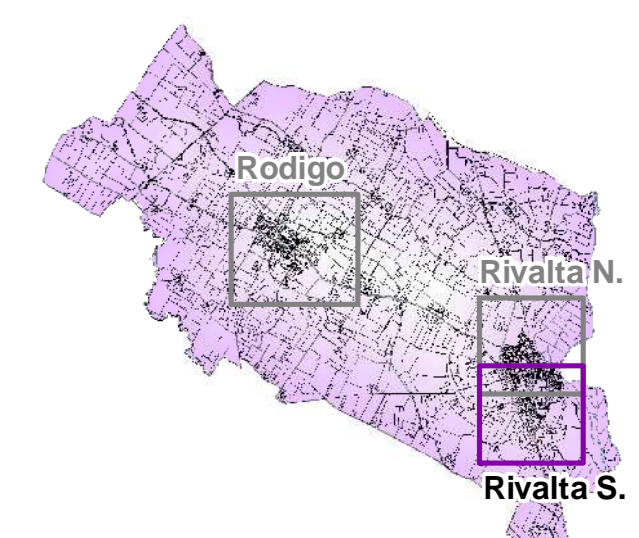


- Legenda**
- Limiti Amministrativi**
- Confini comunali
 - Corpi d'acqua principali
 - Fiumi, laghi, canali
- Principali infrastrutture esistenti e di progetto**
- Viabilità principale
 - Ferrovia di progetto (P.T.C.P.)
 - Autostrada in progetto
 - Ipotesi nuovi tracciati viari
 - Sottopassaggio pedonale previsto
 - Porto turistico
 - Fasce di rispetto cimiteriale, stradale, ferroviario, dei depuratore e dei pozzi, aeronautico
 - Fascia di rispetto interfunzionale
 - Aviosuperficie
 - Siti inquinati
 - Elettrodotto
- Ambiti fluviali e relativi ambiti di pertinenza idraulica definiti dal PAI**
- Ambiti definiti "A"
 - Ambiti definiti "B"
 - Ambiti definiti "C"
- AMBITI DI TESSUTO URBANO CONSOLIDATO**
- Perimetro di Tessuto urbano consolidato
 - TC1: Ambiti prevalentemente residenziali ad alta densità
 - TC2: Ambiti prevalentemente residenziali a media densità
 - TC3: Ambiti prevalentemente residenziali a bassa densità
 - TC4: Ambiti prevalentemente produttivo artigianali
- AMBITI INTERESSATI DA PIANI ATTUATIVI**
- Ambiti soggetti a Piani attuativi
- AMBITI SOGGETTI A NORMATIVA PARTICOLAREGGIATA**
- Aree soggette a normativa particolareggiata
- AMBITI DESTINATI ALL'AGRICOLTURA**
- Ambiti agricoli strategici ad elevata caratterizzazione produttiva
 - Ambiti agricoli strategici a valenza paesaggistica
 - Ambiti agricoli di interazione col tessuto urbano consolidato
- AREE DI VALORE PAESAGGISTICO-AMBIENTALE ED ECOLOGICHE**
- Siti Natura 2000**
- Zone a protezione speciale (ZPS) - Valli del Mincio
 - Siti di importanza comunitaria (SIC): Ansa e Valli del Mincio
 - Parco del Mincio - Parco Regionale
 - Aree soggette a vincolo art. 142 L. 42/2004
 - Beni e immobili sottoposti a tutela
- Rete ecologica provinciale del PTCP**
- Gangli primari e Corridoi di Primo livello
 - Corridoi di Secondo livello
 - Corridoi di Terzo livello
- Giardini e parchi privati**
- Verde privato e/o di rispetto della Riserva
 - Formazioni boschive
- INDICAZIONI DERIVANTI DAL DOCUMENTO DI PIANO**
- Ambiti di trasformazione
- INDICAZIONI DERIVANTI DAL PIANO DEI SERVIZI**
- Ambiti di pertinenza del Piano dei Servizi
- ZONE A DESTINAZIONE SPECIALE**
- Zone per la distribuzione di carburante



COMUNE DI RODIGO
 PROVINCIA DI MANTOVA
 REGIONE LOMBARDIA

COMITENTE
COMUNE DI RODIGO
 IL SINDACO Ing. Gianni Chizzoni
 RESPONSABILE DEL PROCEDIMENTO Geom. Sira Bergamini

LAVORO
**PIANO DI GOVERNO DEL TERRITORIO
 PIANO DELLE REGOLE**

COORDINATORE DI PROGETTO ARCH. GIOVANNI IACOMETTI
 REDATTORI PGT ARCH. GIOVANNI IACOMETTI
 ARCH. GIULIA MORASCHI

PdR 03b ELABORATO
PLANIMETRIA DELLE REGOLE
Rivalta sul Mincio - Sud

Adozione: Delibera C.C. n.57 del 21.12.2012
 Approvazione: Delibera C.C. n.40 del 03.10.2013

Scala: 1:10.000
 Data: OTTOBRE 2013
 File name: PdR_03b_APR

COPRAT società cooperativa di progettazione e ricerca architettonica e territoriale
 sede principale: **coprat** via Cavallotti 56, 46100 Mantova, tel 0376-508412, fax 0376-508894
 sede operativa: **rodigo** via Corellia 19, 20124 Milano, tel fax 02-67481262
 cf p.iva 094001142097, info@coprat.it, www.coprat.it